

**Kako podpreti izvajanje ukrepov za
blaženje podnebnih sprememb**

Raba zemljišč, sprememba rabe zemljišč in gozdarstvo (LULUCF)

dr. Boštjan Mali

Arhiv Republike Slovenije, Ljubljana

9. 6. 2026



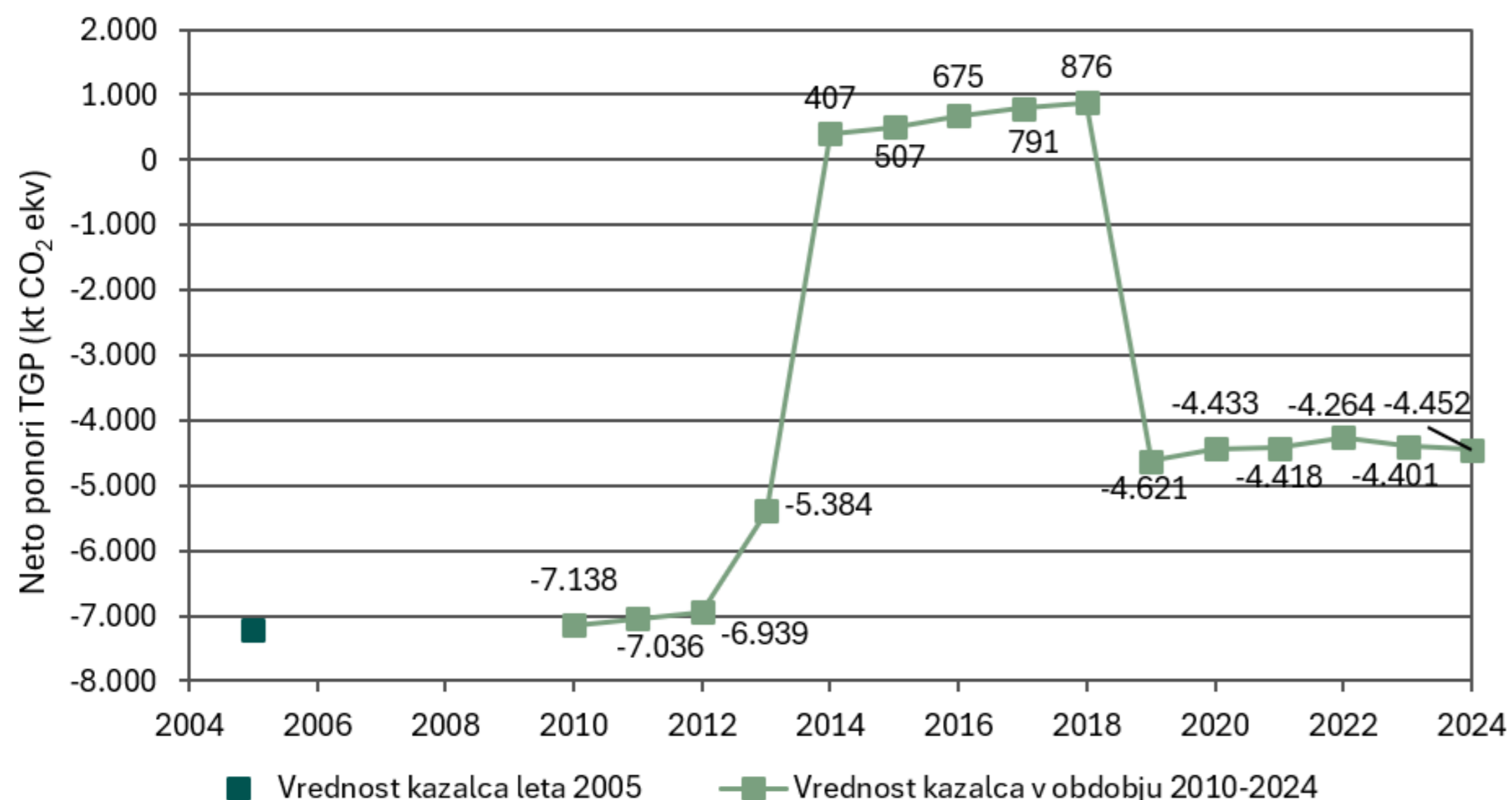
**BLAŽENJE PODNEBNIH
SPREMEMB**

Zakaj je LULUCF ključen za podnebno nevtralnost?

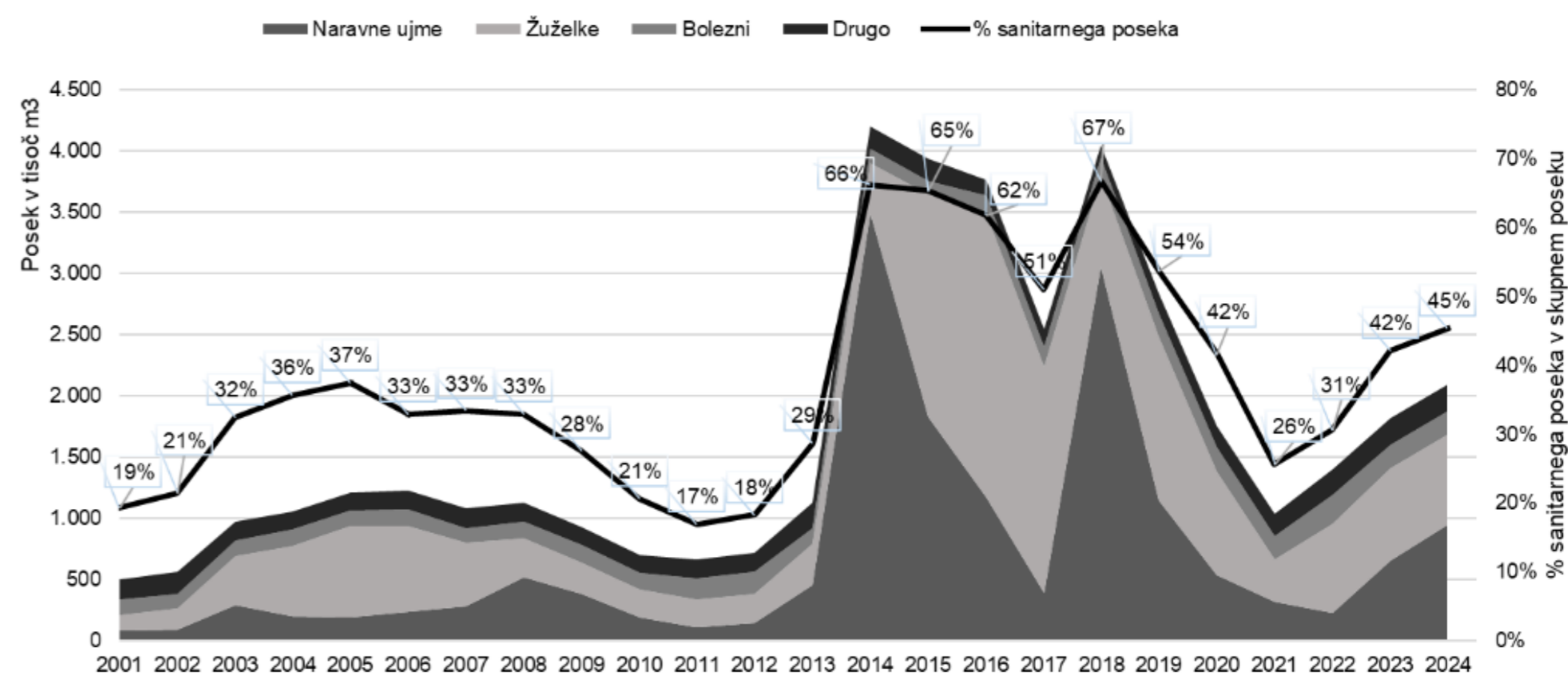
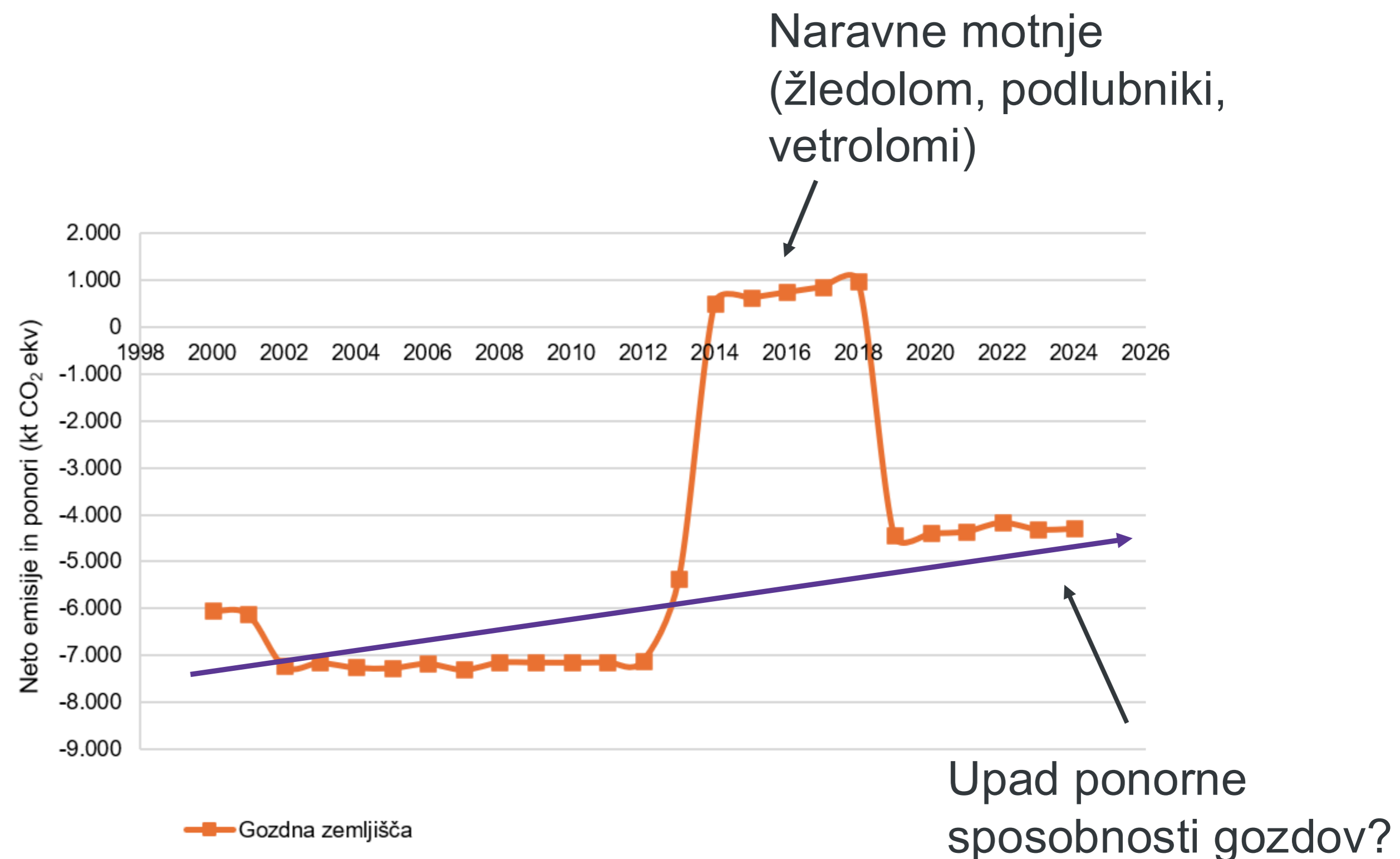
- Slovenija ima približno 58 % gozdnatost.
- LULUCF je edini sektor, ki lahko zagotavlja velike ponore CO₂.
- Brez stabilnega ponora bo doseganje podnebne nevtralnosti do 2045 praktično nemogoče.
- Po letu 2014 so se ponori začeli hitro zmanjševati.
- LULUCF postaja eden večjih izzivov podnebne politike.



Stanje in trendi



- Ponori v letu 2024: -4.452 kt ekv. CO₂
- Ponori v 2024 manjši za 41 % glede na leto 2005
- Upad ponorne sposobnosti: žledolom, podlubniki, ujme, suše
- Drugi dejavniki: spremembe rabe zemljišč, zaraščanje, pozidava, stanje organskih in mineralnih tal

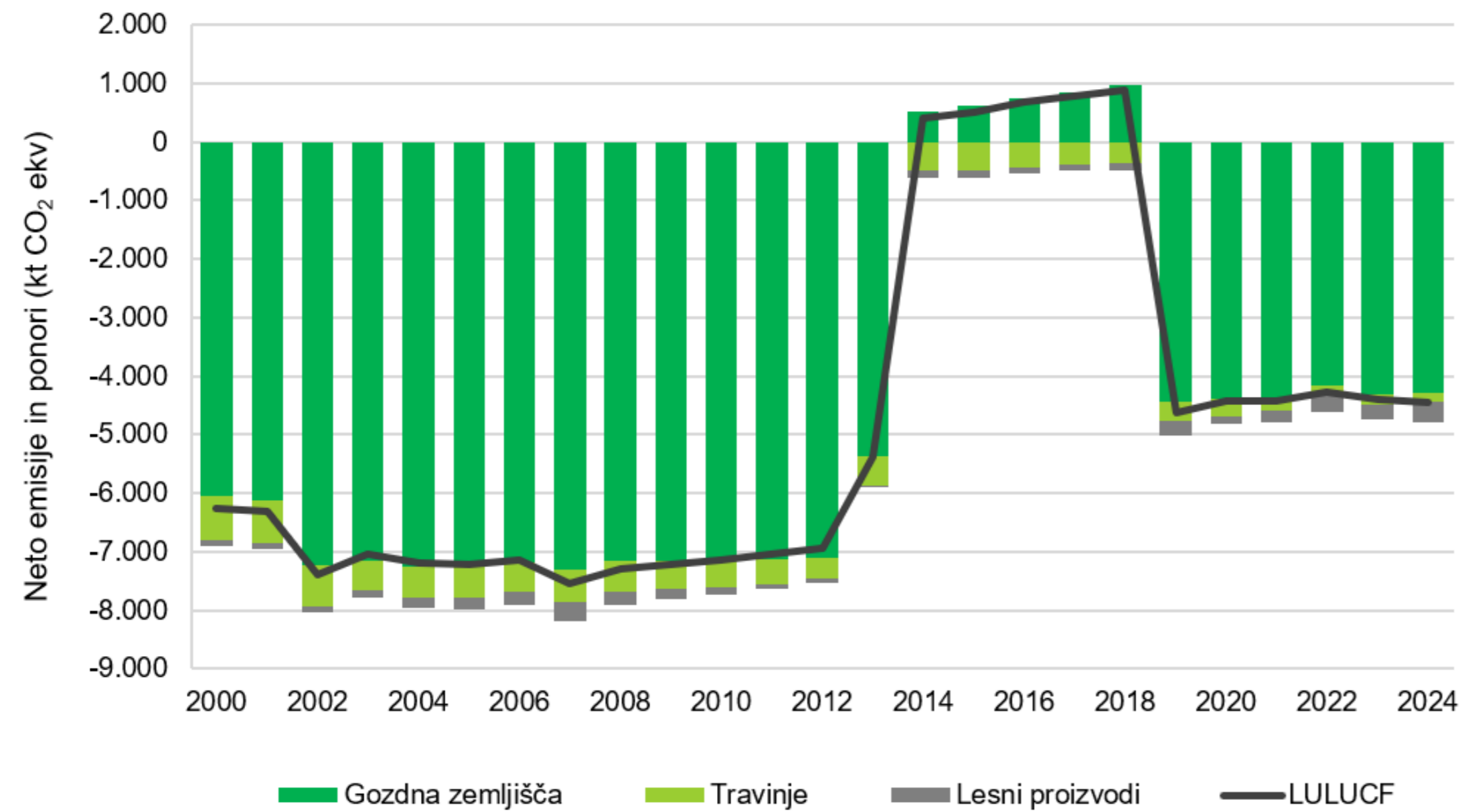


Vir:
ZGS,
2025

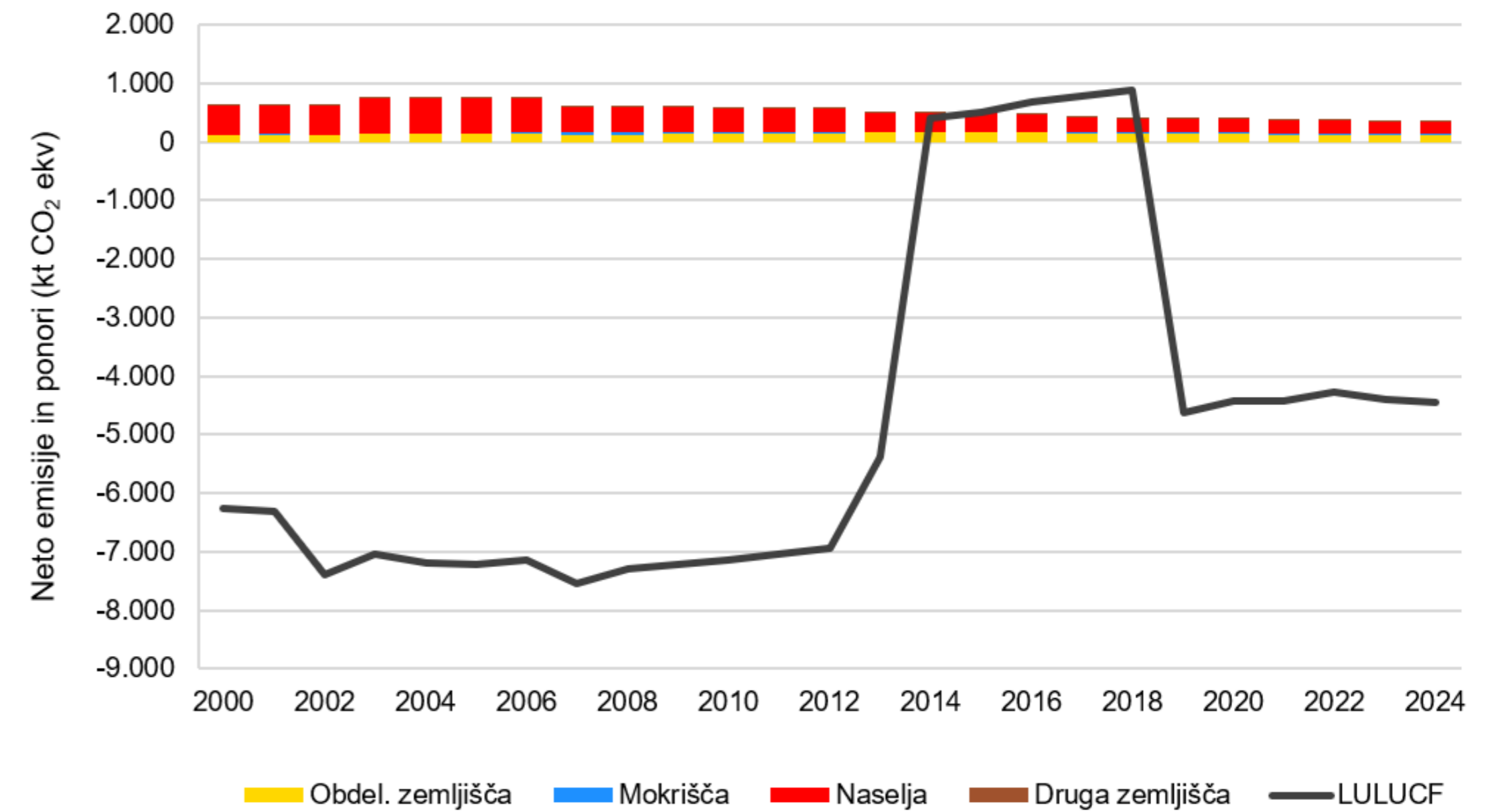


Stanje in trendi

Ponori



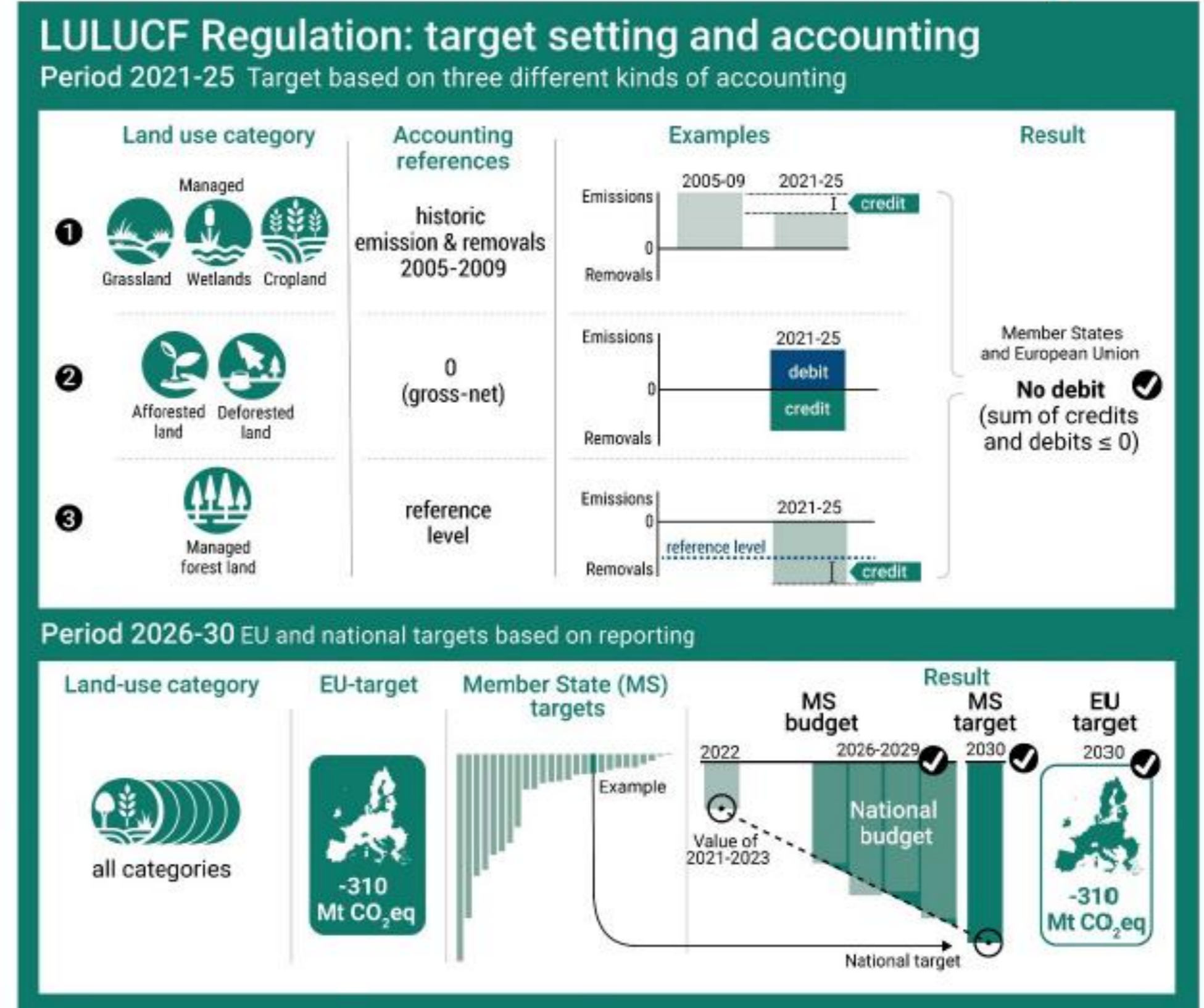
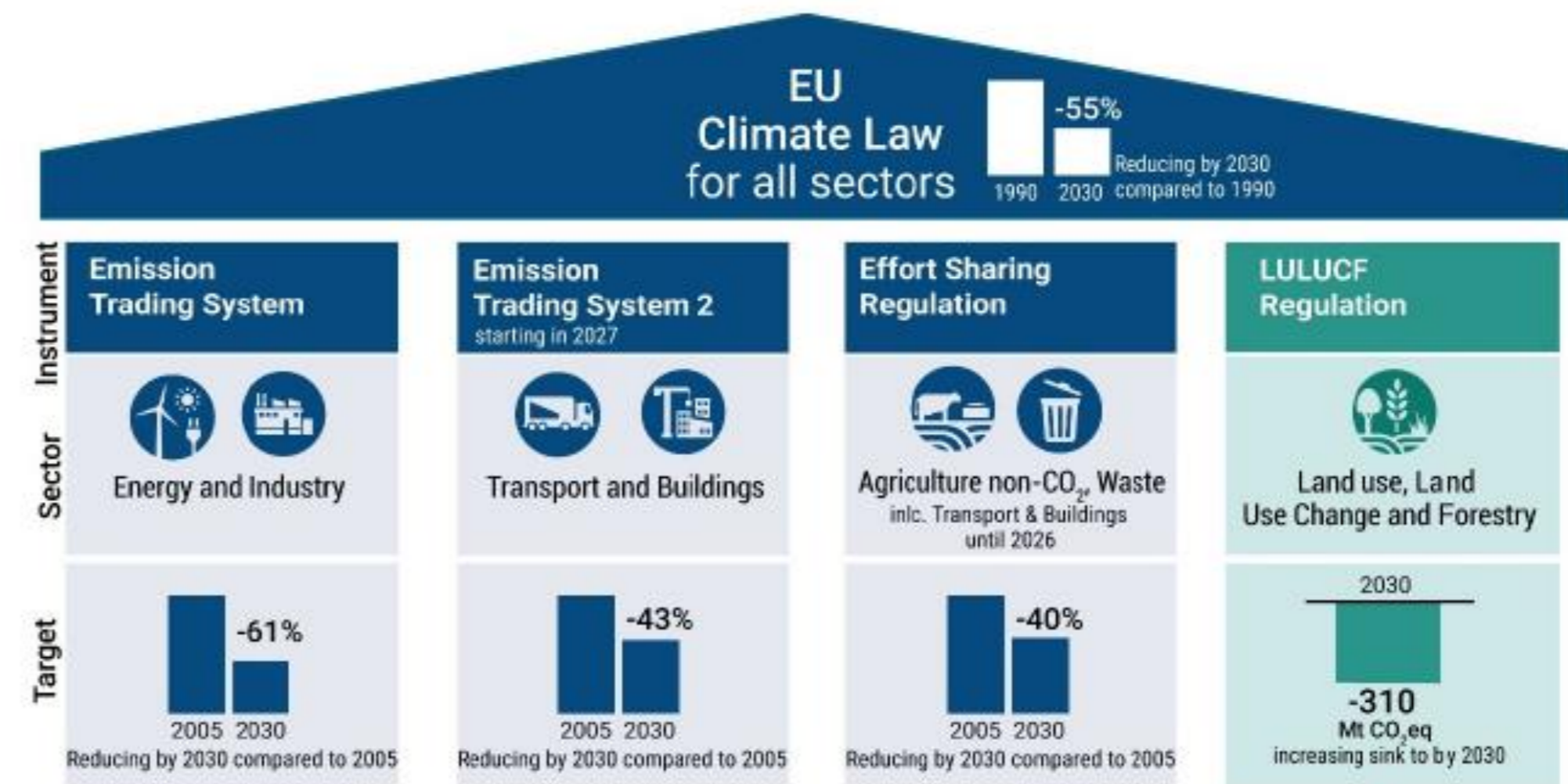
Emisije



Cilji Slovenije in EU

LULUCF uredba

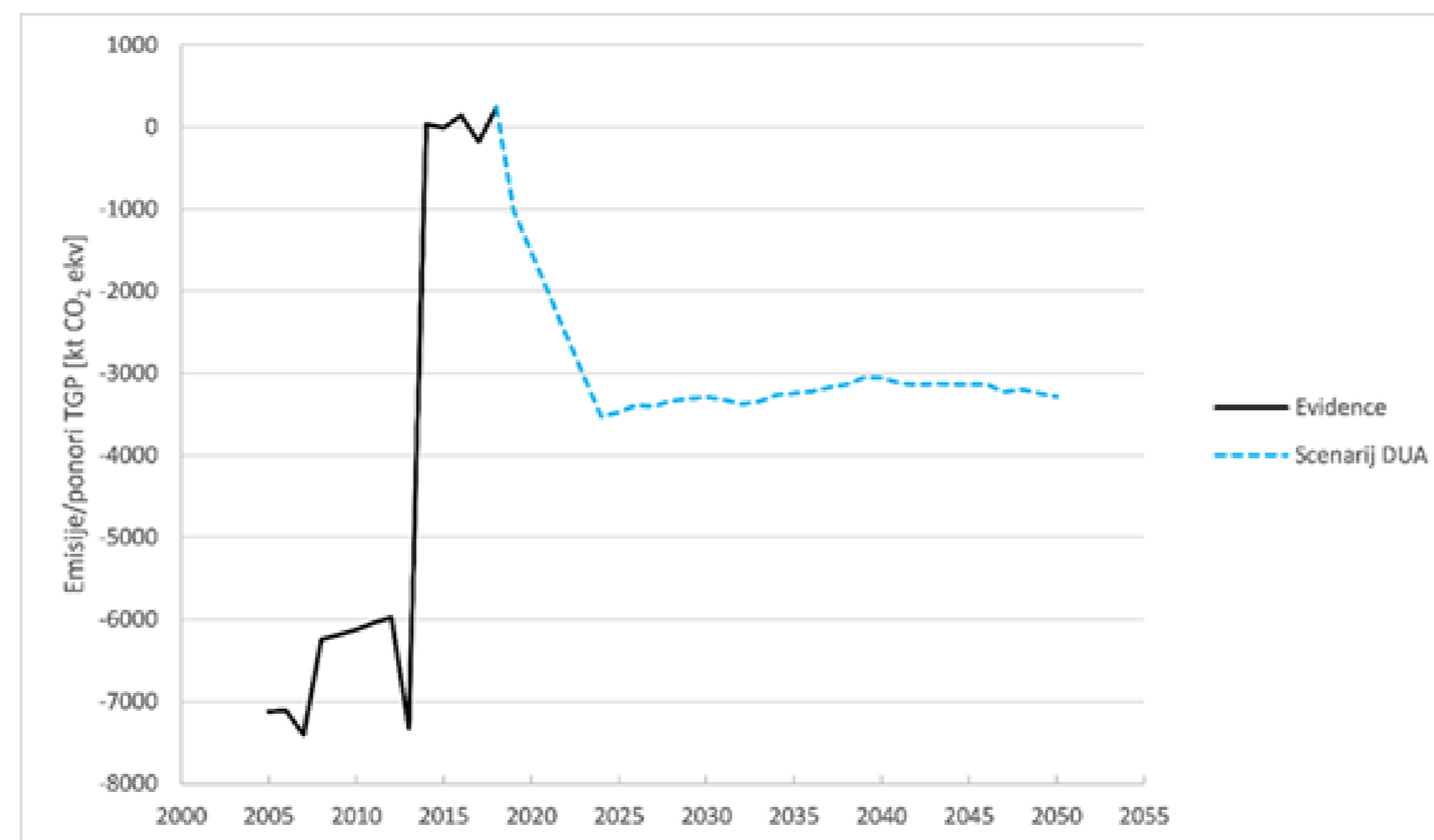
- Uredba (EU) 2018/841
- Uredba (EU) 2023/839
- Zahteva za obdobje 2021–2025:
 - Pravilo brez dolga (ang. *No-debit rule*)
- Zahteva za obdobje 2026–2029:
 - Nepreseganje proračuna
- Cilj 2030:
 - EU: -310 Mt ekv. CO₂
 - Slovenija: -146 kt CO₂



Cilji Slovenije

Podnebni zakon (2025):

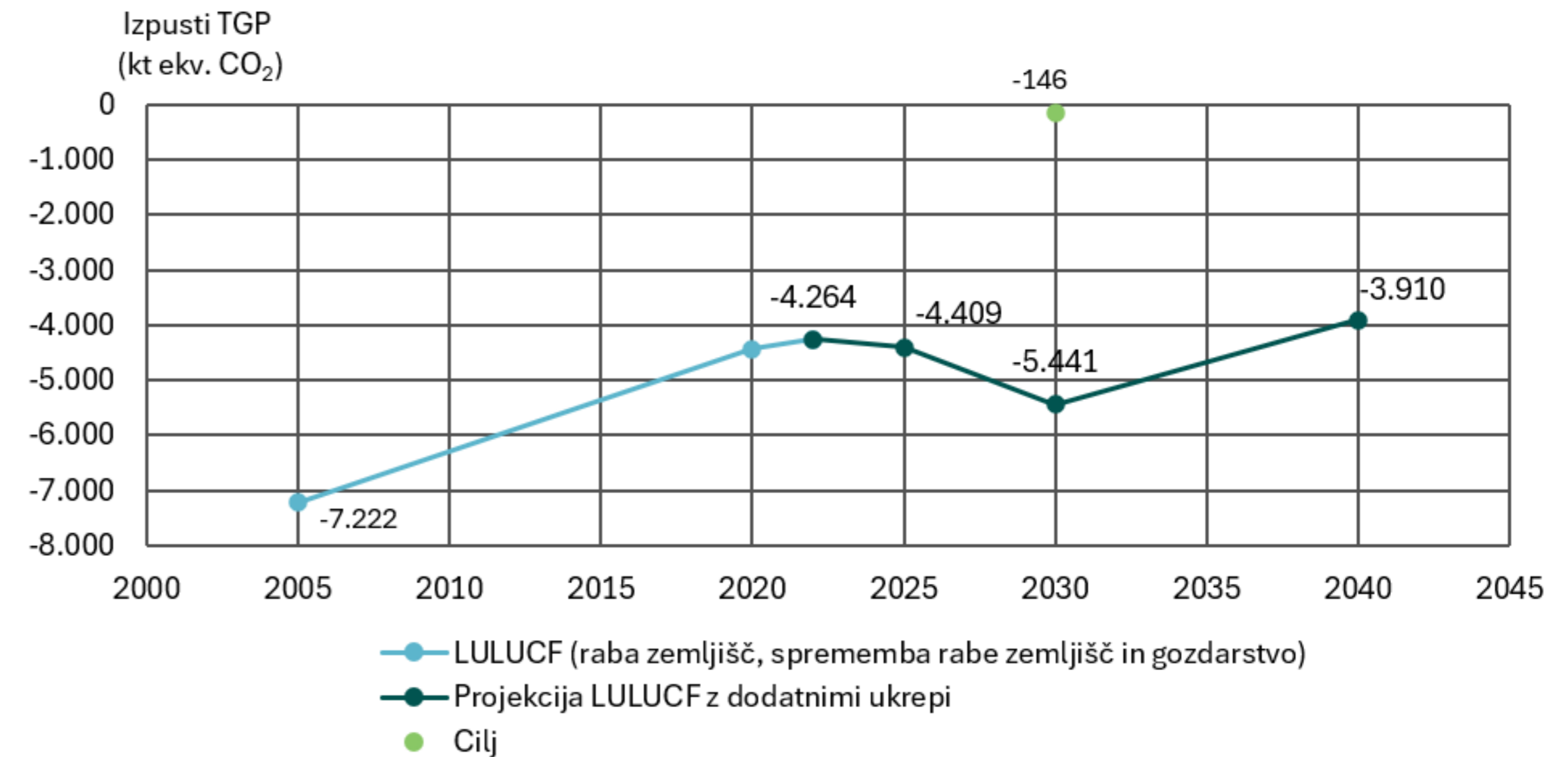
- doseganje **podnebne nevtralnosti** v Republiki Sloveniji do leta 2045
- zmanjšanje emisij toplogrednih plinov, **povečanje ponorov** in prilagajanje podnebnim spremembam
- zmanjšanje ranljivosti in **krepitev odpornosti** naravnih in družbenih sistemov
- Kakšen ponor bomo potrebovali leta 2045 za izravnavo preostalih emisij?



Projekcije do 2030 in 2040

Scenarij z dodatnimi ukrepi:

- Izboljšano gospodarjenje z gozdovi (krepitev odpornosti gozdov s prilagajanjem)
- Bolj učinkovita raba prostora
- Povečanje predelave lesa
- Trajnostna raba in varstvo kmetijskih zemljišč
- Ohranjanje in povečanje zaloge ogljika v tleh



Kje so največje vrzeli pri izvajanju ukrepov?

Ključni sistemski problemi:

- Premajhna integracija gozdarske in podnebne politike
- Pomanjkanje ekonomskih spodbud za lastnike gozdov.
- Potencial ponorov na kmetijskih zemljiščih je premalo izkoriščen.
- Razdrobljena struktura zasebnih gozdov.
- Ne zadosten monitoring učinkov ukrepov.



Hvala za pozornost!

